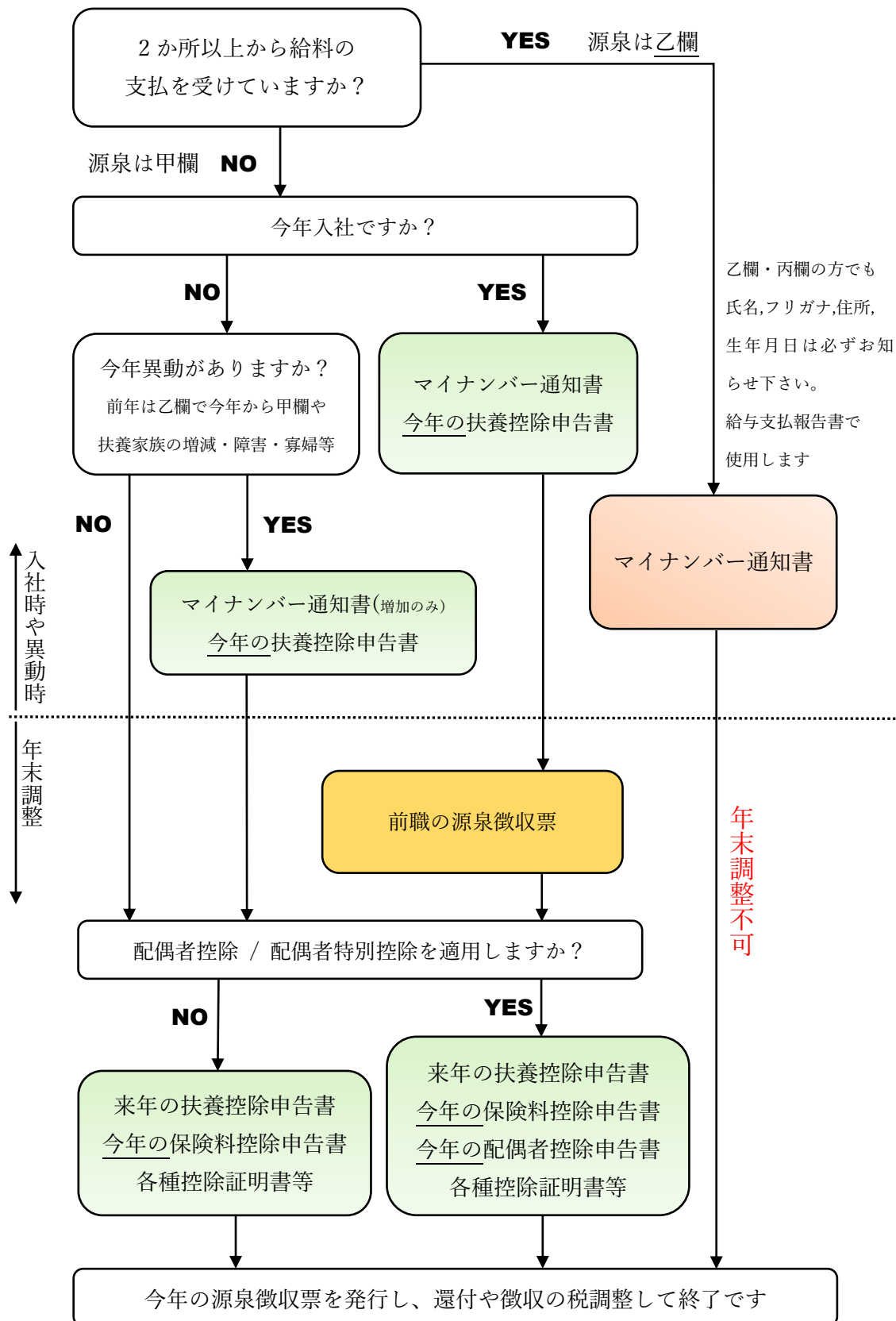


入社・異動・年末調整時 必要書類フローチャート

2018 年 11 月 1 日

古口美知子税理士事務所



12 月給与支給時の在職者は年末調整を行います。退職者や、在職で収入が年 2000 万超の方は年末調整できません。

合計所得金額が 1,000 万円を超える方は配偶者(特別)控除を適用できません。また夫婦双方で特別控除を適用できません。

2 箇所以上から給与を受け取っている方。障害・寡婦の判定など難しい事案等はお電話にてご相談下さい。